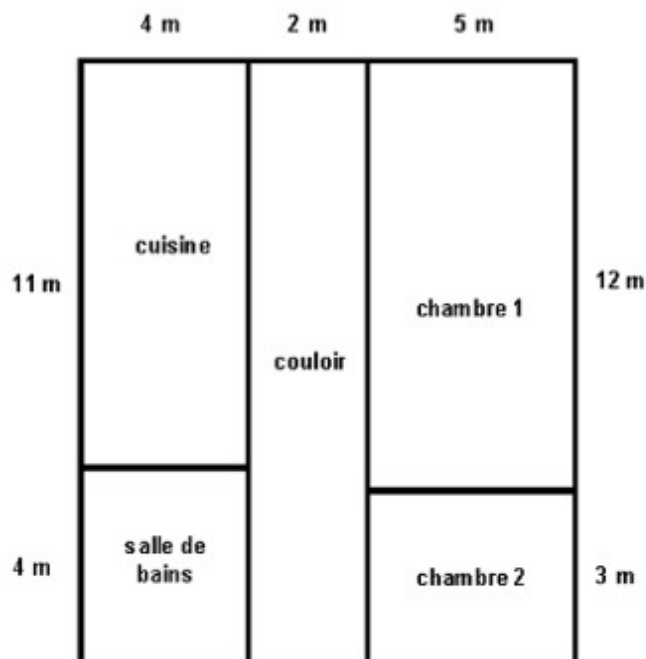


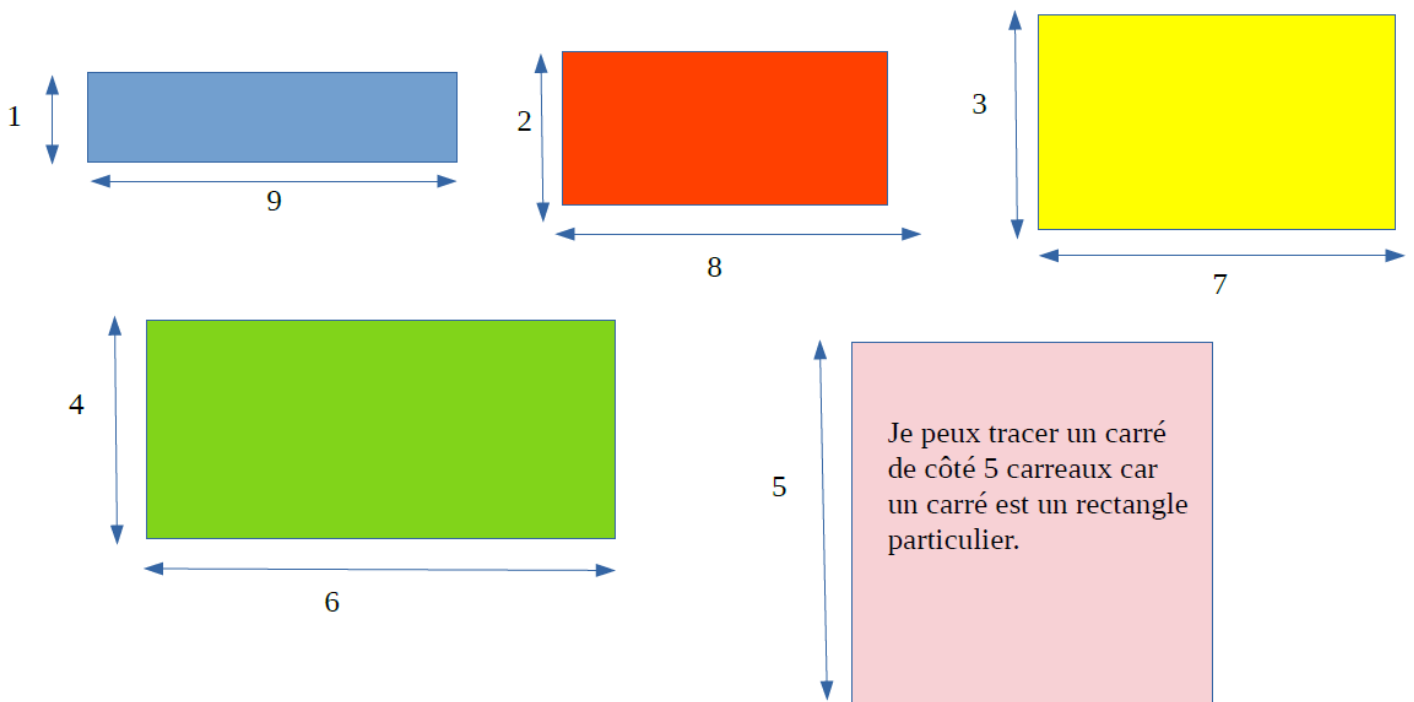
Correction exercices sur le périmètre mardi 9 juin

Remplis le tableau après avoir observé le plan.



	LONGUEUR	LARGEUR	PÉRIMÈTRE
CUISINE	11 m	4 m	$(11 + 4) \times 2 = 30\text{m}$
SALLE DE BAINS	4 m	4 m	$4 \times 4 = 16\text{ m.}$
COULOIR	15 m (11 + 4)	2 m	$(15+2) \times 2 = 34\text{ m}$
CHAMBRE 1	12 m	5 m	$(12+5) \times 2 = 34\text{m}$
CHAMBRE 2	5 m	3 m	$(5+3) \times 2 = 16\text{ m}$

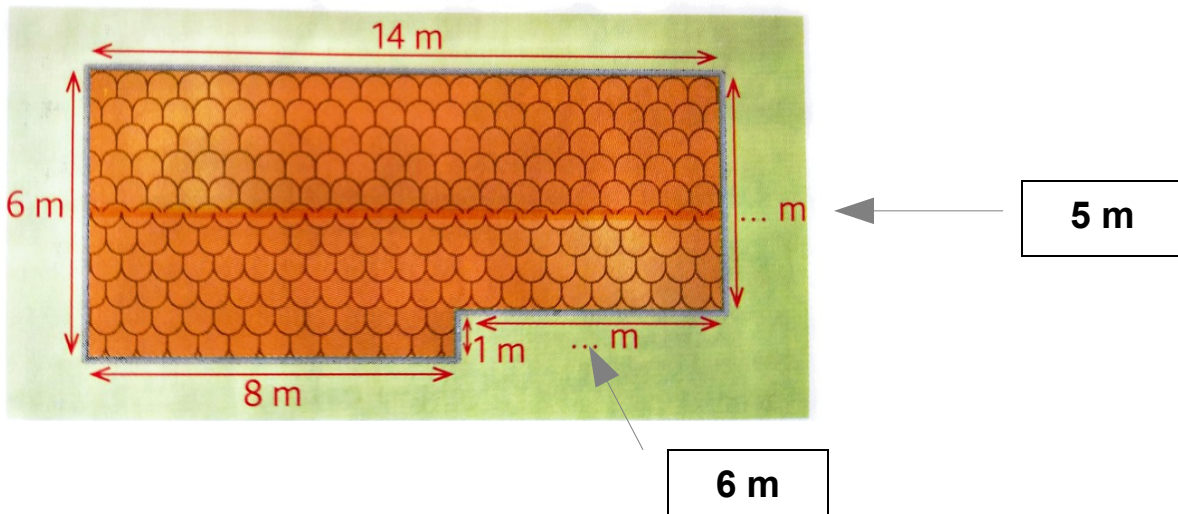
Dans ton cahier, trace un rectangle ayant pour périmètre 20 carreaux. (Plusieurs solutions sont possibles)



Résous les problèmes suivants :

PROBLÈME Madame Pleutro décide de

- a) mettre une gouttière tout autour de son toit.
Quelle longueur de gouttière doit-elle acheter ?



Je cherche d'abord les mesures manquantes.
 Pour trouver la mesure du côté droit, il faut faire $6\text{m} - 1\text{m} = 5\text{m}$.
 Pour trouver la mesure du côté du bas, il faut faire $14\text{m} - 8\text{m} = 6\text{m}$

Ensuite, j'additionne tous les cotés du toit.
 $14 + 6 + 8 + 1 + 6 + 5 = 40\text{m}$.

Madame Pleutro devra acheter 40 m de gouttière pour faire le tour de son toit.

b) Le périmètre d'un carré est de 64 cm.

Quelle est la mesure d'un de ses côtés ?

Je sais qu'un carré possède 4 côtés et que tous ses côtés sont égaux.

Pour trouver la mesure d'un de ses côtés je peux faire 2 calculs différents :

- Soit je pose une division (je partage la mesure du périmètre du carré en 4) :

$$64 \div 4 = 16 \text{ cm}$$

- Soit je cherche dans la table du 4 pour savoir combien j'ai de fois 4 dans 64 :

$$4 \times 16 = 64 \text{ cm}$$

La mesure d'un des côtés du carré est donc de 16 cm.

c) Julie veut entourer un portrait carré de 65 cm de côté. Elle trouve une baguette de bois mesurant 2,5 m.

Est-ce suffisant ?

Je **calcule** d'abord le périmètre du portrait. C'est un carré, j'utilise donc la formule du périmètre du carré : $4 \times \text{côté}$.

$$65 \times 4 = 260 \text{ cm.}$$

Le périmètre du portrait carré mesure 260 cm.

Ensuite, je dois **convertir** les 2,5 m en cm.

$$2,5 \text{ m} = 250 \text{ cm}$$

Julie n'aura donc pas assez de longueur de baguette pour entourer son portrait. Il lui manquera 10 cm.