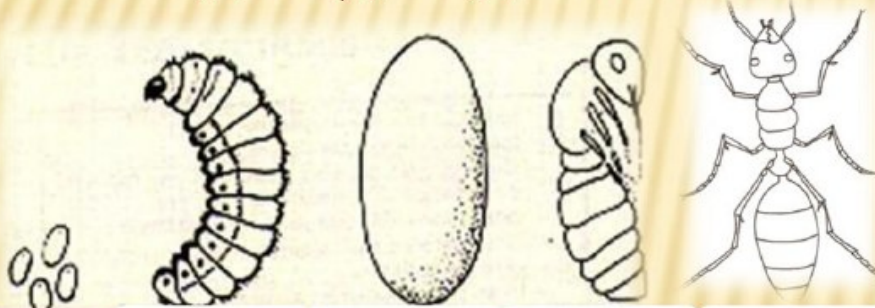


1

La fourmi



Place les mots :

larve - cocon - adulte - nymphe - oeuf

C'est l'insecte le plus répandu sur la Terre. Les fourmis vivent dans un nid : la fourmilière. Il existe trois groupes de fourmis dans une colonie, chacun a un rôle :

- La reine pond les œufs tout au long de sa vie (des centaines d'œufs par mois).
- Les mâles meurent après la reproduction.
- Les ouvrières entretiennent le nid, s'occupent des larves et ramènent la nourriture.

Certaines espèces de fourmis ont un autre groupe : les soldats qui protègent leur nid.

Comme de nombreux insectes, depuis l'œuf jusqu'à l'adulte, la fourmi passe par quatre formes différentes :

- L'œuf
- La larve qui mange énormément puis elle s'enferme dans un cocon.
- La nymphe
- L'adulte



Entoure les phrases si elles sont justes :

- 1) Le nid des fourmis est la fourmilière .
- 2) Il existe deux groupes de fourmis.
- 3) La reine pond une dizaine d'œufs par mois .
- 4) Les mâles meurent après la reproduction .
- 5) Les ouvrières pondent les œufs .
- 6) Les ouvrières s'occupent des larves .
- 7) Il existe des fourmis soldats .
- 8) La fourmi passe par quatre formes .

1

La fourmi



Correction



œuf



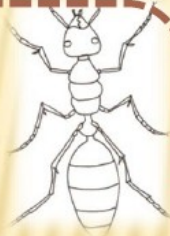
larve



cocon



nymphe



adulte

C'est l'insecte le plus répandu sur la Terre. Les fourmis vivent dans un nid : la fourmilière. Il existe trois groupes de fourmis dans une colonie, chacun a un rôle :

- La reine pond les œufs tout au long de sa vie (des centaines d'œufs par mois).
- Les mâles meurent après la reproduction.
- Les ouvrières entretiennent le nid, s'occupent des larves et ramènent la nourriture.

Certaines espèces de fourmis ont un autre groupe : les soldats qui protègent leur nid.

Comme de nombreux insectes, depuis l'œuf jusqu'à l'adulte, la fourmi passe par quatre formes différentes :

- L'œuf
- La larve qui mange énormément puis elle s'enferme dans un cocon.
- La nymphe
- L'adulte

Entoure les phrases si elles sont justes :

- 1) Le nid des fourmis est la fourmilière .
- 2) Il existe deux groupes de fourmis.
- 3) La reine pond une dizaine d'œufs par mois .
- 4) Les mâles meurent après la reproduction .
- 5) Les ouvrières pondent les œufs .
- 6) Les ouvrières s'occupent des larves .
- 7) Il existe des fourmis soldats .
- 8) La fourmi passe par quatre formes .

