

Cette exposition est organisée par l'association « **les hommes fourmillent** » dans le cadre du festival « **Le Dédé fait son ciné** ».

Diverses manifestations ont lieu à l'Aigle jusqu'au 28 octobre.

Voici **les ateliers** auxquels les enfants ont pu participer :

Le tri des déchets, en partenariat avec le SMIRTOM. Les enfants ont été sensibilisés au recyclage et plus particulièrement au tri du verre. Il faut savoir que le verre est insuffisamment recyclé sur le secteur de l'Aigle alors qu'il s'agit d'une matière recyclable à l'infini.



Chaque fois qu'on le trie, le Verre refait sa vie !

SMIRTOM REGION DE L'AIGLE

Les consignes du tri
du verre d'emballage et des déchets de verre d'emballage

Bouteilles en verre (sans bouchon en plastique)
Bocaux et Pots en verre (sans couvercle)
Couvercles
LES INTERDITS ! (Assiette, Verre, Vase, Pyrex)

Le recyclage

- Le tri commence d'abord à la maison. Les déchets triés doivent ensuite être déposés dans des conteneurs.
- Le conteneur est vidé, le verre va être transporté chez les verriers.
- Le verre est trié pour retirer les erreurs, il est ensuite lavé pour retirer les étiquettes.
- Étape de broyage du verre en poudre appelé le calcin.
- Le calcin (poudre de verre) est passé au four à 1500°C pour en faire de la pâte à verre.
- La pâte à verre prête, elle est transformée en bouteilles, pots, bocaux...
- Les bouteilles sont prêtes à être remplies et ensuite revendues au magasin.

CITEO Verre Avenir

Avec le Verre on peut mieux faire !

SMIRTOM REGION DE L'AIGLE

Stop au verre dans la poubelle !

PENSEZ AU TRI !

- Risques d'accidents pour les agents de collecte
- Encombrement des centres d'enfouissement et d'incinération
- Les bouteilles mises en sac ne sont pas recyclées
- Economies

Nos performances

Tonnage collecté sur notre territoire

Année	Tonnage collecté (t)
2016	837,27
2017	836,30

Moyenne collectée par habitant

Région	Moyenne (kg / hab. / an)
Normandie	32,4
Manche	44
Territoire du SMIRTOM de la région de l'Aigle	29,9

Le verre un très bon emballage... comparons-le au plastique !

- Tous les emballages en verre sont recyclables. Il protège et conserve les aliments sans altérer leur goût, il est réutilisable à la maison et surtout recyclable à l'infini. Le transport est coûteux en raison de son poids, privilégier les produits locaux.
- Tous les emballages en plastique ne sont pas recyclables. Le plastique peut altérer le goût des aliments suite à une utilisation répétée. Lors du recyclage du plastique, il faut rajouter de la matière première vierge pour avoir un produit correct. Les emballages en plastique sont les plus difficiles à recycler. En moyenne, ils sont recyclables 3 fois.

Info éco

- 4 500 c'est le nombre d'années depuis lequel on fabrique du verre
- 60 kg c'est le poids des emballages en verre consommés chaque année par habitant
- La consigne sur le verre a été abandonnée en 1992. Une contribution financière a été mise en place pour la réintroduire.
- Une tonne de verre recyclé implique par rapport à une tonne de verre vierge une économie d'émission de gaz à effet de serre de 1074 kg
- 1074 c'est la date depuis laquelle on recycle le verre en France
- 17 c'est le nombre d'usines verrières en France
- Les bars et les restaurants ont toujours la consigne sur leurs bouteilles vides

La biodiversité et comment agir au quotidien pour préserver les différentes espèces qui nous entourent et dont certaines sont en danger (les abeilles par exemple)



Pour la mise en valeur de nos déchets, nous pouvons utiliser deux types de composteurs.





Le cycle de l'eau, en partenariat avec le syndicat du Bassin de la Risle et de la Charentonne. Les enfants ont découvert le milieu naturel de la rivière.



Nous avons vu les techniques utilisées pour rendre l'eau propre.





La pollution atmosphérique

avec des gestes simples pour améliorer la qualité de l'air que l'on respire (aérer sa maison tous les jours par exemple - ne pas utiliser de produits nocifs)



La malle aux horreurs présentant les objets et produits à bannir de nos maisons ! Je laisse le soin aux enfants de tout vous expliquer...

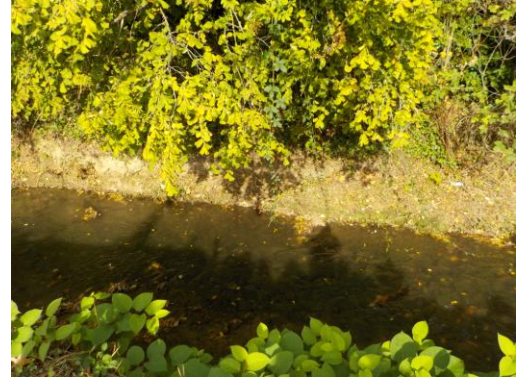


La rivière en milieu urbain





La rivière en milieu semi-urbain, il y a beaucoup plus de végétation !



Etude et Comparaison des prélèvements effectués dans les deux types de rivière.

