

■ Questions

1 - De quoi se nourrit-il ?

2 - Combien de temps passe-t-il dans l'eau ?

3 - Quel est son poids ?

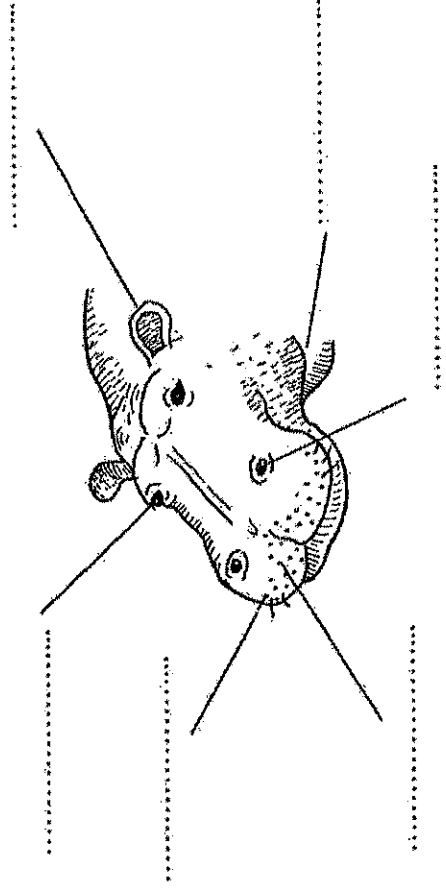
4 - Où a-t-il des poils ?

5 - Où vit-il ?

■ Colorie l'hippopotame.

■ Place chaque mot au bon endroit sur le dessin.

narine - poil - oreille - œil - peau épaisse - museau

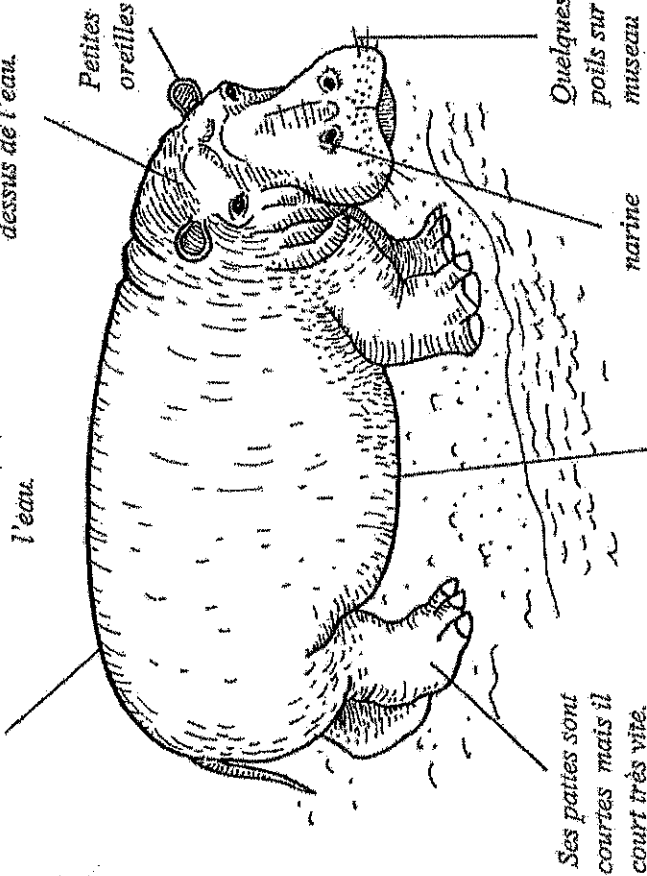


L'HIPPOPOTAME

Peau lisse et épaisse presque sans poils de couleur brune

Il nage très bien. Il passe jusqu'à 18 heures dans l'eau.

Lorsqu'il nage, les yeux, les oreilles et les narines sont au dessus de l'eau.



Petites oreilles

Quelques poils sur le museau

narine

Ses pattes sont courtes mais il court très vite.

Sous la peau, il a une épaisse couche de graisse.

C'est un animal très agressif. Il émet des cris et des mugissements.

Il peut vivre 50 ans.

Carte d'identité	
Continent :	Afrique
Habitat :	rivières et lacs
Nourriture :	herbe
Poids :	4 000 kg
Taille :	1,5 mètres de haut