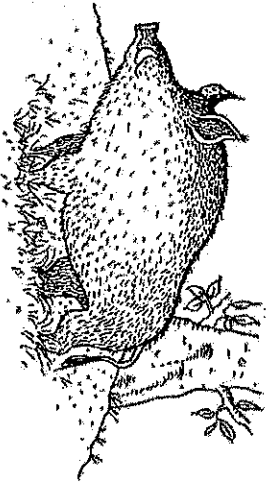


LE SANGLIER

Le sanglier est très répandu dans les forêts d'Europe. Il vit en troupeau avec sa famille. Seuls les vieux mâles sont solitaires.



Le sanglier est l'ancêtre du cochon.

Il a un museau allongé que l'on appelle le groin. Il a un corps puissant et lourd. Ses pattes sont courtes, sa peau est recouverte de poils durs et épais ce qui lui permet de s'enfoncer dans les broussailles sans se blesser.

Il se sert de sa queue pour chasser les mouches. Il aime se rouler dans la boue pour se débarrasser des insectes qui sont dans sa fourrure.

Le sanglier peut peser 250 kg et mesurer jusqu'à un mètre de haut. Il peut vivre de 15 à 20 ans.

Nourriture

Dans la journée, le sanglier vit caché dans les fourrés et ne sort qu'à la nuit venue pour chercher de la nourriture.

Il mange des fruits de la forêt, de l'herbe et des racines qu'il déterre avec son groin.

Mais il farfouille aussi le sol pour rechercher des vers et des insectes.

Reproduction

Les sangliers mâles ne peuvent pas s'accoupler avec une femelle avant l'âge de quatre ans alors que les femelles peuvent le faire dès un an et demi.

La femelle porte ses petits dans son ventre durant 115 jours. Puis elle met bas de 4 à 12 marcassins. Les marcassins ont des rayures dans le sens de la longueur.

Les femelles se regroupent avec les marcassins, pouvant former des troupeaux de 50 individus.

Carte d'identité

7

■ Le sanglier est un :

MAMMIFÈRE POISSON

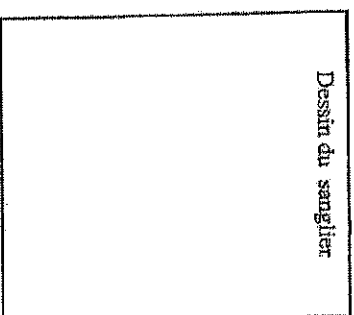
OISEAU RÉPTILE INSECTE

■ Sur quel continent vit-il ?

EUROPE ASIE Océanie

AFRIQUE AMÉRIQUE DU SUD

Dessin du sanglier



■ Où habite-t-il ?

■ Vit-il seul ou en famille ?

■ De quoi son corps est-il recouvert ?

■ Quelle est la taille du sanglier ? Quel est son poids ?

■ De quoi se nourrit-il ?

■ Combien a-t-il de petits ?

■ Jusqu'à quel âge peut-il vivre ?