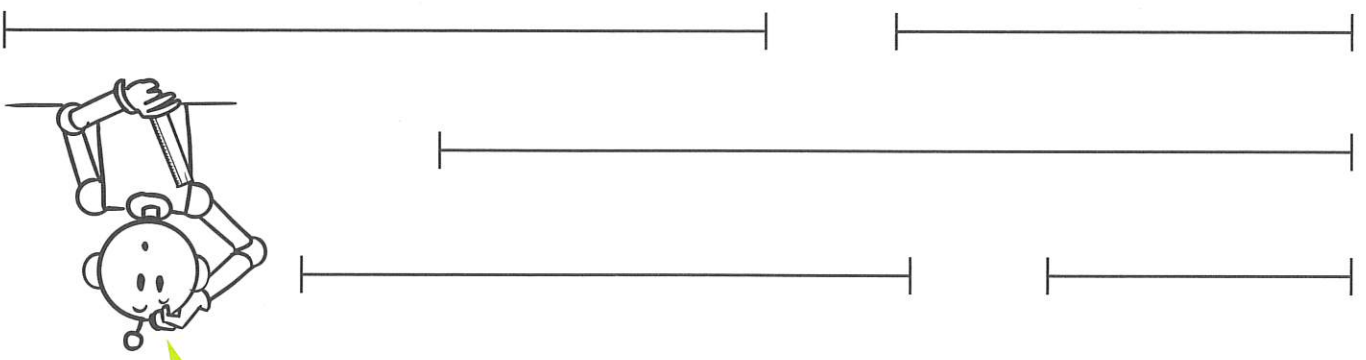


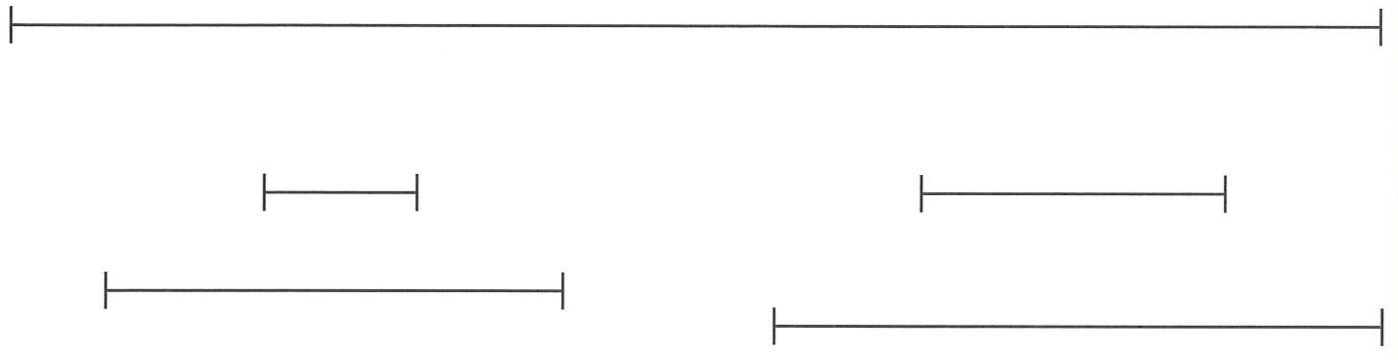
1 Mesure chaque segment puis marque son milieu à l'aide de ta règle graduée.

Souviens-toi : pour trouver le milieu d'un segment, je mesure le segment et je calcule la moitié de cette longueur.



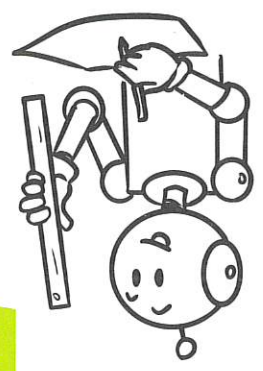
2

Trouve et marque le milieu de chaque segment en utilisant la méthode de ton choix.



3

Le défi de Tirobot !



- Trace un segment [AB] de 10 cm.
- Marque le point I, milieu de [AB].