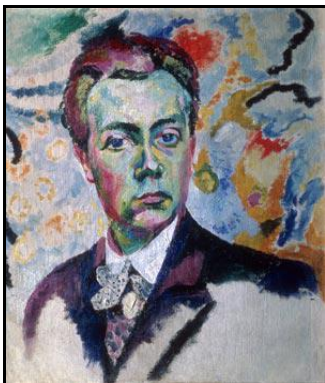


Robert Delaunay est un peintre français né en 1885 à Paris et mort en 1941 à Montpellier.

Il débute son apprentissage seul, sans enseignement. Il commence à travailler sur le thème de la ville (et en particulier sur la Tour Eiffel), d'abord d'après des cartes postales, puis de la fenêtre de son atelier où il s'installe en 1910.



« Autoportrait » (1906)



« Fenêtres simultanées sur la ville » (1912)



« Disque simultané » (1913)



Rythme (1932)

Dans la classe, nous avons principalement étudié son œuvre :



Tour Eiffel  
(1911)