

CORRECTION HISTOIRE : FICHE 1

1. Quel est de ces outils le plus ancien ? **C'est le galet aménagé.**
2. A quoi vois-tu que ces pierres ont été taillées et n'ont pas pris cette forme naturellement ?
(Pour info, le galet était cassé par les hommes pour obtenir un bord tranchant, certainement en frappant avec un autre galet...)
Si on observe le galet aménagé, on voit que la surface est lisse sur sa partie inférieure (vers le bas) . Pour le biface, on devine que des éclats de pierre ont été enlevés. De plus, la taille est assez régulière...Il suffit d'observer des cailloux (de taille moyenne) à l'extérieur pour voir la différence... J'espère être claire...
3. On suppose qu'il servait **à couper la viande**, à casser des os...
4. **C'est le biface.**
5. **à couper la viande, à tailler des branches...**
6. **Les activités sont : la chasse, la pêche et la cueillette.**
Ou ils chassaient, ils pêchaient et faisaient la cueillette.

FICHE 2

② Explique à quoi chaque outil servait.

A : chasser

B : chasser

C : préparer les peaux de bêtes

D : pêcher

③ Qu'est-ce que ces outils nous apprennent sur les activités des hommes préhistoriques ?

Les hommes préhistoriques

chassaient et pêchaient pour se

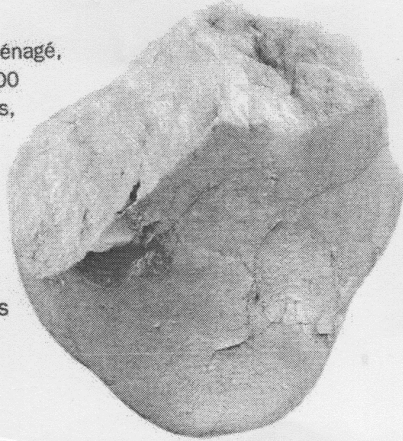
nourrir. Ils utilisaient les peaux

de bêtes.

3 - Les premiers outils

Doc.1. Les premiers outils, en pierre taillée [Magellan - Hatier]

A Galet aménag , vieux de 40 000   400 000 ans, d couvert aux Eyzies (Dordogne) Les « galets am nag s » sont les plus anciens outils que l'on ait retrouv s.

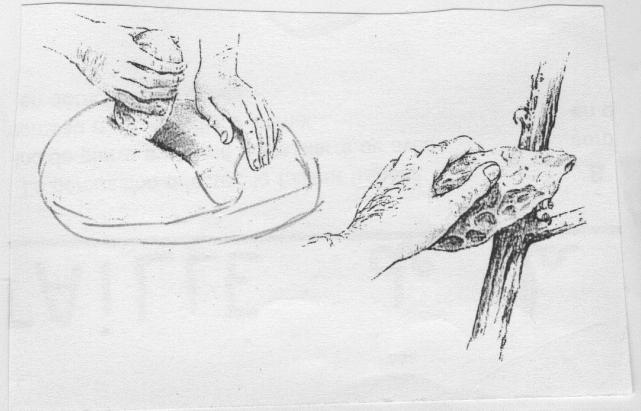


B Biface en silex, vieux de 200 000   300 000 ans, d couvert   Saint-Acheul (Somme) Les bifaces sont des outils plus r cents. Ils  taient taill s sur les deux faces, la taille  tait plus r guli re et le tranchant plus ac r .



Doc 2

Les premiers hommes utilisaient des pierres et des b tons pour chasser. Il y a 2, 5 millions d'ann es environ, les **Homo habilis** ont d couvert qu'en frappant deux pierres l'une contre l'autre, ils faisaient sautaient des  clats et obtenaient des bords tranchants. Ces « galets am nag s » sont les plus anciens outils retrouv s.



1. Quel est de ces outils le plus ancien ? _____
2.   quoi vois-tu que ces pierres ont  t  taill es et n'ont pas pris cette forme naturellement ? (oral)
3. Imagine   quoi le galet am nag  pouvait servir ? _____
4. Comment appelle-t-on une pierre taill e sur deux faces, avec un bord tranchant ?

5. Imagine plusieurs utilisations possibles du biface ? (Aide-toi des dessins.)

Doc 3

Les hommes de la Pr histoire menaient une vie tr s rude. Pour se nourrir, ils chassaient les chamois, les mouflons, les mammouths et les rennes. Pour attraper les animaux, ils leur tendaient des pi ges. Ils cueillaient des fruits sauvages, des racines et des champignons. Ils p chaient des saumons et des brochets.

6. cite les trois activit s qui permettaient aux peuples de la pr histoire de se nourrir.

.....

LEXIQUE

- un biface: une pierre taill e sur deux faces, avec un bord tranchant.
- un harpon: un instrument qui sert   tuer les poissons.
- un racloir: un outil qui sert   couper et racler les peaux de b tes.
- une sagaie: une lance courte utilis e pour la chasse.

