

**Projet de classe de découverte - Doué-la-Fontaine
Du lundi 21 au vendredi 25 mars 2016**

I – Objectifs généraux

- Faire partir tous les élèves de l'école
- Développer l'autonomie : vivre 5 jours et 4 nuits sans ses parents, dans un cadre rassurant où exercer son autonomie
- Apprendre dans un environnement particulier : construire son statut d'élève hors de l'école
- Vivre un voyage scolaire à dominante scientifique
- S'insérer dans une dynamique de projet qui animera les classes et l'école toute l'année

II – Activités spécifiques et centre d'accueil

- **2 remarques** : l'ensemble des activités ont été observées sur place et les partenaires rencontrés également ; la proximité relative (205 km) de la ville de Doué-la-Fontaine s'avère très pratique.
- **le partenariat avec le Bioparc** : ateliers scientifiques autour du thème de la zoologie au fil de 6 demi-journées, volonté de changer le regard traditionnel souvent très superficiel porté sur le zoo.
- **le centre d'accueil des Perrières** : cadre absolument exceptionnel car il propose une vie troglodytique. Installé dans d'anciennes carrières, il associe la sécurité indispensable à l'accueil de groupe à l'incroyable originalité de l'habitat troglodytique : les élèves dormiront, mangeront, auront leur temps de classe et leurs ateliers à l'intérieur même de la roche locale appelée « falun ».
- **découverte de la vie troglodytique** : ateliers sur le site même des Perrières, complémentaires avec les apprentissages du Bioparc et ateliers artistiques (sculpture).

III – Financement

- **nos soutiens** : les collègues, les municipalités, le SIVOS, les collectivités territoriales, le Conseil Départemental, un mécène... Et vous, les familles !
- **coût total** : 12000 euros pour 40 élèves soit **300 euros par élève**.
- **répartition du financement à ce jour (donc susceptible d'évoluer) :**
 - Association des Parents d'Elèves :..... 75 euros
 - Communes et collectivités territoriales :..... 60 euros
 - Conseil Général : 30 euros
 - Coopérative Scolaire du RPI (dont mécène et part des parents accompagnateurs) :..... 60 euros
 - **Participation des familles :.....75 euros**

Remarques :

- nous proposons un échancier pour le paiement en 3 fois de la somme demandée.
- il faudra **déduire de ces 75 euros les aides supplémentaires** à demander par vous-mêmes (ex. : bons MSA, aides des comités d'entreprise) ainsi que l'aide de la Jeunesse en Plein Air (JPA) que nous coordonnerons à partir de janvier 2015 (date de parution des nouveaux formulaires) et corrélées au montant du quotient familial.

IV – A venir dans les prochaines semaines

- diverses fiches administratives (accord signé, renseignements sanitaires, trousseau...)
- échancier pour le règlement de la participation familiale
- demande des justificatifs des quotients familiaux pour l'aide de la JPA
- information dès que possible sur l'accord officiel reçu de notre hiérarchie

V – Accompagnateurs

- 2 enseignants de l'école et AVS Individuelle
- 2 parents déjà retenus (coût supplémentaire assumé : 200 euros)

VI - Emplois du temps prévisionnels

Classe de CE2 – CM1

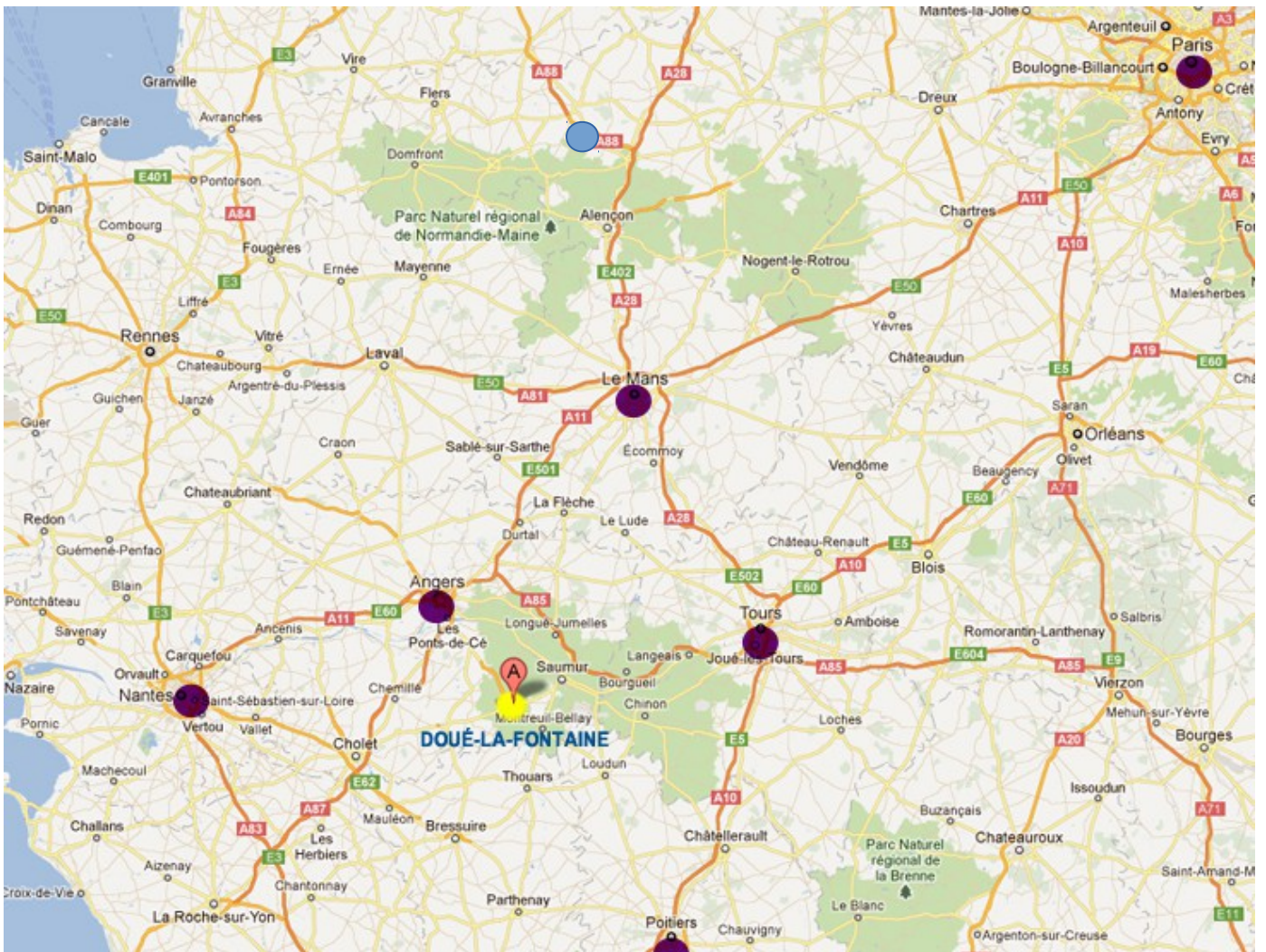
Horaires approximatifs	9h00	10h30	13h00		17h00	18h30	20h00
Lundi 21	8h00 : départ de l'école et voyage en car	Installation au centre	Pique-nique et découverte guidée du Bioparc		Classe	Douche et repas	Veillée « énigmes »
Mardi 22	Atelier culinaire : les fouées	Atelier « le Petit Monde du Bioparc » puis pique-nique	Etude d'un projet-nature : « l'Ours à lunettes »	Atelier « Suivi des populations dans la nature »	Classe	Douche et repas	Veillée « contes »
Mercredi 23	Atelier sculpture sur pierre puis repas au centre		Visite des caves et des Arènes	Atelier « les Mystères des Faluns »	Classe	Douche et repas	Veillée « surprises »
Jeudi 24	Atelier : « Santé des animaux »	Atelier : « Projet nature et développement durable »	Repas au restaurant du Bioparc puis course d'orientation et sciences : l'Arche de Doué		Classe	Douche et repas	Veillée « danse »
Vendredi 25	Classe	Atelier : « Dessins naturalistes	Repas au restaurant du Bioparc puis activités à choisir en fonction du déroulement du séjour (rattrapage, compléments...)		Rangement des affaires	Retour en car vers l'école pour une arrivée prévue à 19h00	

Classe de CM1 – CM2

Horaires approximatifs	9h00	10h30	13h00		17h00	18h30	20h00
Lundi 21	8h00 : départ de l'école et voyage en car	Installation au centre	Pique-nique et découverte guidée du Bioparc		Classe	Douche et repas	Veillée « énigmes »
Mardi 22	Atelier culinaire : les fouées	Atelier « Suivi des populations dans la nature » puis pique-nique	Etude d'un projet-nature : « la Girafe du Niger »	Atelier « le Petit Monde du Bioparc »	Classe	Douche et repas	Veillée « contes »
Mercredi 23	Visite des caves et des Arènes	Atelier « les Mystères des Faluns » puis repas au centre	Atelier sculpture sur pierre		Classe	Douche et repas	Veillée « surprises »
Jeudi 24	Atelier : « Projet nature et développement durable »	Atelier : « Santé des animaux »	Repas au restaurant du Bioparc puis course d'orientation et sciences : l'Arche de Doué		Classe	Douche et repas	Veillée « danse »
Vendredi 25	Atelier : « Dessins naturalistes	Classe	Repas au restaurant du Bioparc puis activités à choisir en fonction du déroulement du séjour (rattrapage, compléments...)		Rangement des affaires	Retour en car vers l'école pour une arrivée prévue à 19h00	

La situation de Doué-la-Fontaine

Montmerrei – Doué : 205 km

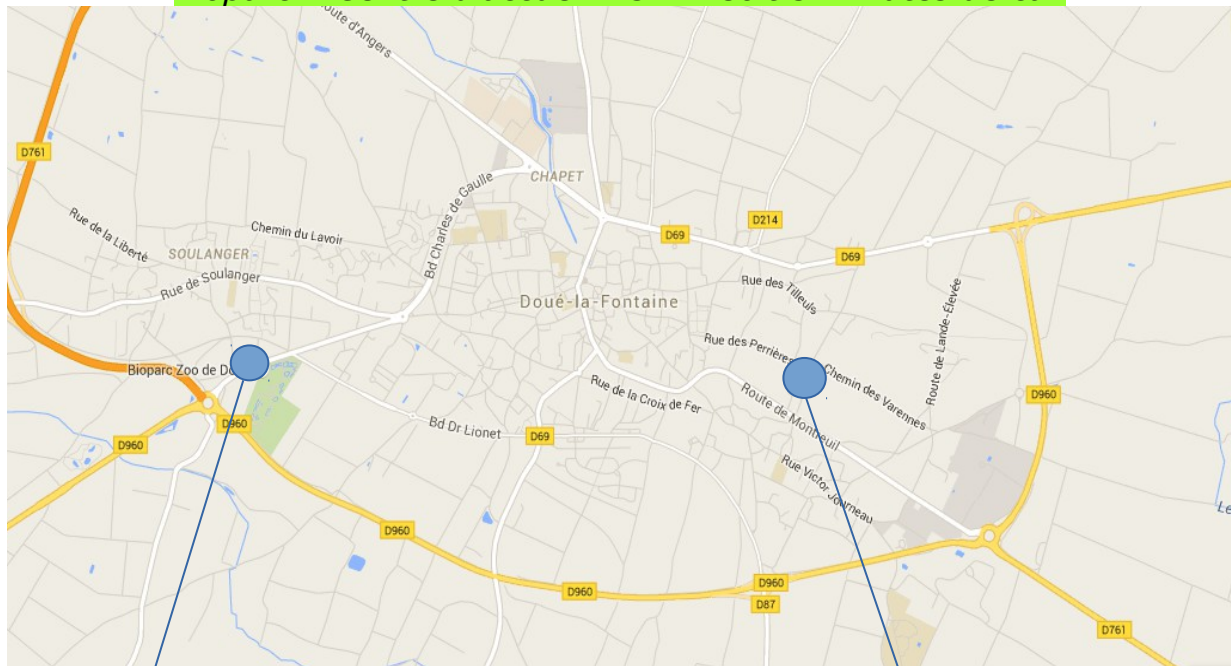


Le + culturel ? Doué-la-Fontaine est la capitale de la rose
(c'est toujours bon à savoir...)



Le site de Doué-la-Fontaine

Bioparc – Centre d'accueil : 3 km soit 5 minutes de car



Le Bioparc

Le Centre des Perrières

1^{er} AXE DE TRAVAIL : ATELIERS ZOOLOGIQUES AU BIOPARC

Le Bioparc : réinvestissement d'anciennes carrières



L'une des immenses volières du parc



Pour celles et ceux qui sont plus branchés « serpents »,
on trouve aussi de belles bêtes...



Le plan du Bioparc



2^e AXE DE TRAVAIL : LA VIE TROGLODYTIQUE

Les très profondes cavités creusées dans le falun (pierre locale)



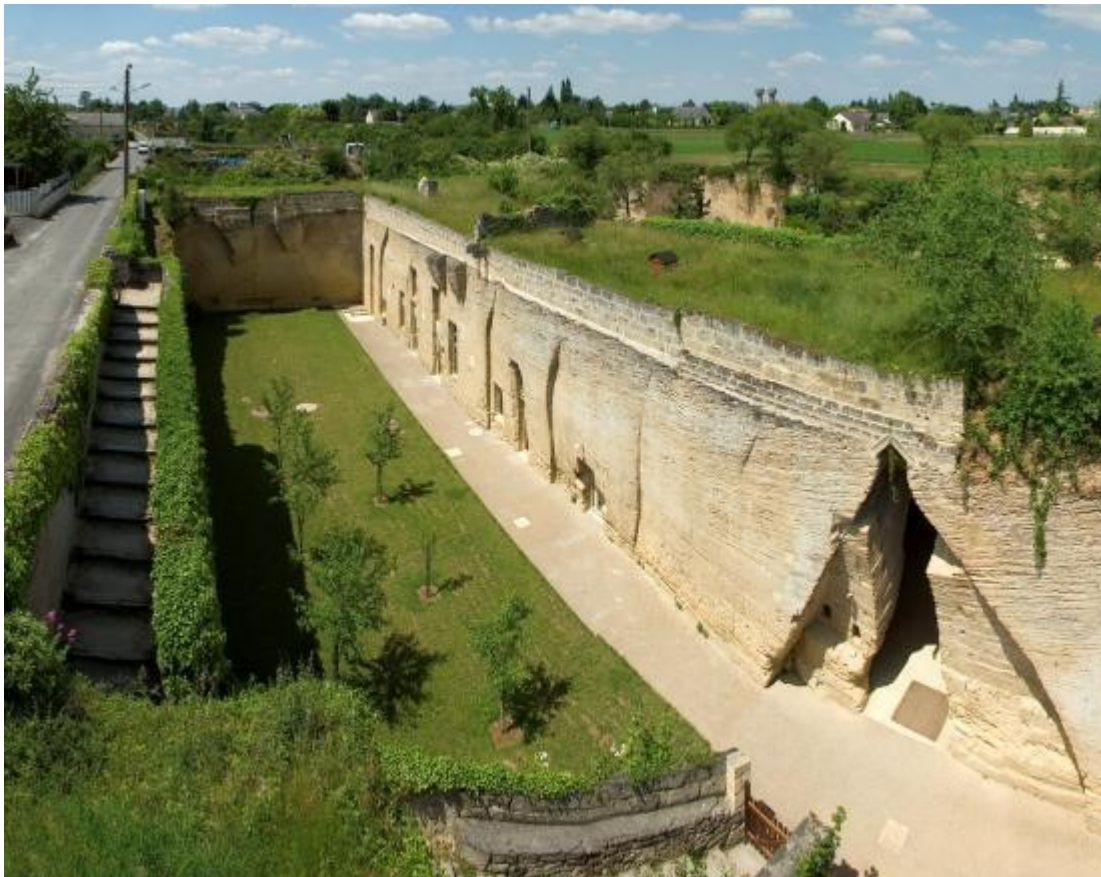
Sur place, scénographie des « Mystères des Faluns » : mise en valeur artistique et scientifique de l'histoire de cette pierre, résultant de dépôt de sédiments il y a environ 11 millions d'années et très riche en fossiles





NOTRE CENTRE D'HEBERGEMENT : LE CENTRE TROGLODYTIQUE DES PERRIERES

Vue extérieure du Centre



Deux des chambres

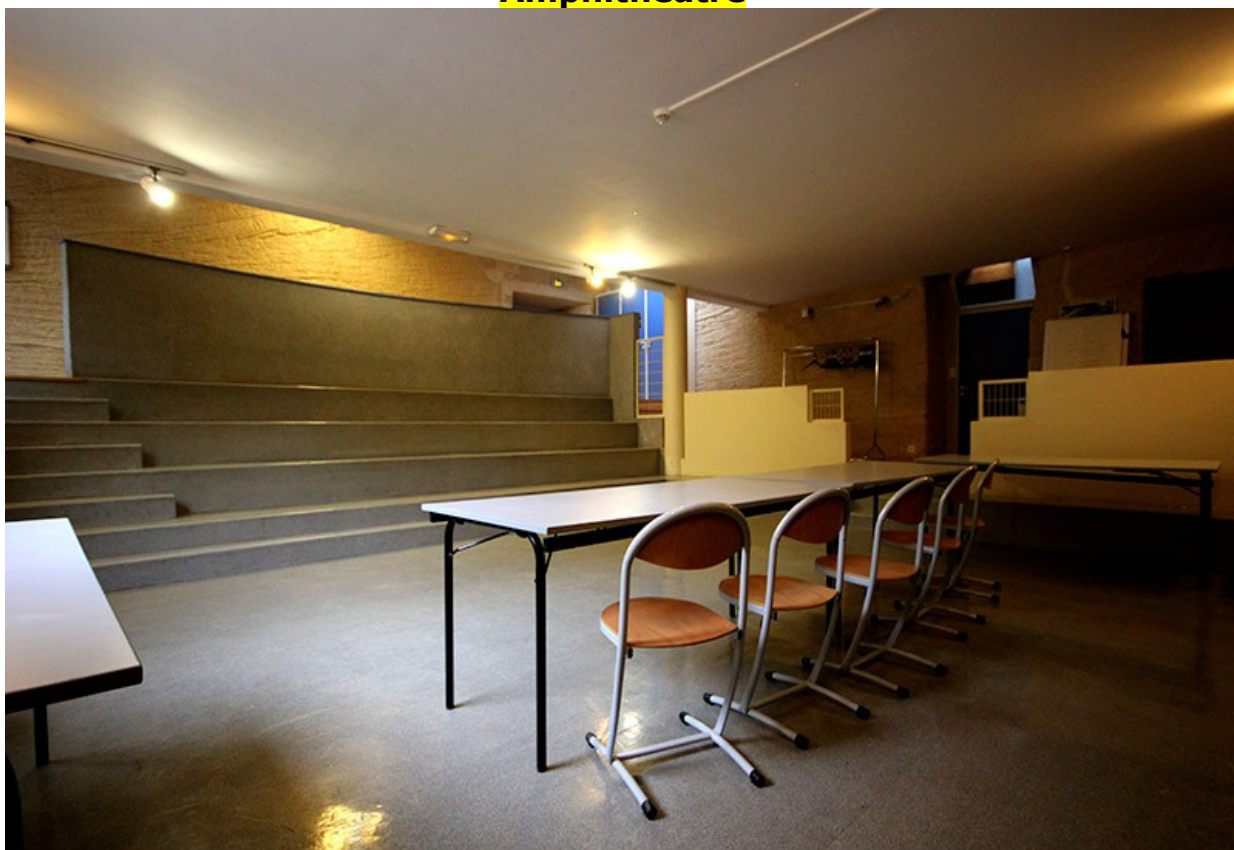




Sanitaires



Amphithéâtre



Le réfectoire

